

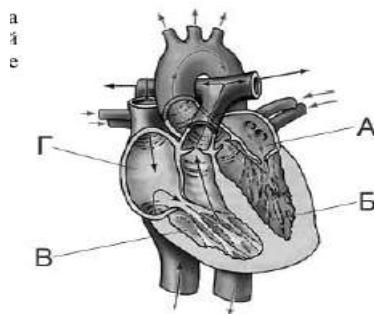
**Демонстрационный вариант.**  
**Итоговая контрольная работа по биологии**  
**в рамках годовой промежуточной аттестации с аттестационными испытаниями**  
**для учащихся 8 класса 2016-2017 учебный год**

A.1 Основной орган выделения у человека

- A) Печень
- Б) Почки
- В) Кожа
- Г) Лёгкие

A.2 На рисунке изображена схема строения сердца человека. Какой буквой на ней обозначено правое предсердие?

- 1) А
- 2) Б
- 3) В
- 4) Г

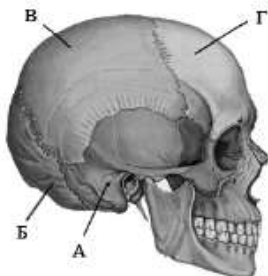


A.3 Образование углекислого газа в организме человека происходит в

- A) мышечных клетках
- Б) голосовой щели
- В) эритроцитах
- Г) легких

A.4 На рисунке изображен череп человека. Какой буквой на нем обозначена кость, защищающая зрительную зону коры головного мозга?

- 1) А
- 2) Б
- 3) В
- 4) Г



A.5 Какую функцию выполняют кишечные ворсинки в пищеварительном канале человека?

- A) участвуют в образовании водорастворимых витаминов
- Б) повышают скорость продвижения пищи во время переваривания
- В) нейтрализуют поступающие с пищей вредные вещества
- Г) увеличивают поверхность соприкосновения стенки кишечника с пищей

A.6 Кровь в организме человека превращается из венозной в артериальную после выхода из:

- A) капилляров лёгких
- Б) левого предсердия
- В) капилляров печени
- Г) правого желудочка

A.7 Для уменьшения отека и боли при вывихе сустава следует

- A) приложить пузырь со льдом к поврежденному суставу
- Б) попытаться разработать поврежденный сустав
- В) самостоятельно вправить вывих в поврежденном суставе
- Г) согреть поврежденный сустав

А.8 Внутренняя полость зуба с нервами и кровеносными сосудами называется

- А) цемент Б) дентин В) эмаль Г) пульпа

А.9 Нервная клетка — это:

- А) нефрон Б) аксон В) нейрон Г) дендрит

А.10 Сколько у человека ребер?

- А) 12 пар Б) 14 пар В) 10 пар Г) 8 пар

А. 11 Плевра – это

- А) разновидность мерцательного эпителия Б) орган, участвующий в образовании звуков  
В) тонкая плотная оболочка, покрывающая легкие Г) слизистая оболочка носовой полости

А.12 Жесткие прямые волосы, широкое лицо, узкая глазная щель – это признаки:

- А) Экваториальной расы  
Б) Европеоидной расы  
В) Монголоидной расы  
Г) Негроидной расы

А13. Серое вещество мозга образовано скоплением:

- А) отростков нейронов В) аксонами  
Б) дендритами Г) телами клеток

А.14 Вегетативная нервная система регулирует работу:

- А) скелетной мускулатуры В) только пищеварительной системы  
Б) только сердца Г) всех внутренних органов

15. До применения вакцины многие дети в нашей стране болели коклюшем. Какой иммунитет возникает после перенесения ребёнком этого инфекционного заболевания?

- А) естественный врождённый  
Б) естественный приобретённый  
В) искусственный активный  
Г) искусственный пассивный

В1. Что из перечисленного может стать причиной возникновения СПИДа? Выберите три верных ответа из шести и запишите в таблицу цифры, под которыми они указаны.

- А) пользование общественным туалетом  
Б) поцелуй в щёку больного СПИДом  
В) нахождение за одной партой с больным СПИДом  
Г) пользование чужой зубной щёткой  
Д) прокалывание ушей  
Е) нанесение татуировки

В2..Установите соответствие между железой и характеристикой, которая ей соответствует. Для этого к каждому элементу первого столбца подберите позицию из второго столбца. Впишите в таблицу цифры выбранных ответов.

ХАРАКТЕРИСТИКА ЖЕЛЕЗА

- |  |                  |
|--|------------------|
| А) недостаток вырабатываемого гормона вызывает сахарный диабет | 1) надпочечник   |
| Б) вырабатывает гормон инсулин                                 | 2) поджелудочная |
| В) железа смешанной секреции                                   |                  |
| Г) вырабатывает гормон адреналин                               |                  |
| Д) состоит из коркового и мозгового слоя                       |                  |
| Е) железа парна  |                  |

В3. Установите последовательность этапов прохождения нервного импульса при коленном рефлексе.

- А) передние корешки спинного мозга
- Б) чувствительные волокна спинномозговых нервов
- В) рецепторы кожи
- Г) задние корешки спинного мозга
- Д) крестцовый отдел спинного мозга
- Е) мышца
- Ж) двигательные волокна спинномозговых нервов

Дайте краткий ответ.

С1. Объясните, почему вредно носить тесную обувь, а в подростковом возрасте – и обувь на высоком каблуке.

С2. При повышении температуры окружающей среды во избежание перегрева у организма человека возрастает теплоотдача. Какими способами она осуществляется?

Критерии оценки работы отражены в таблице 1

Отметка	Уровень достижений	Предметная работа			
		% выполнения заданий базового уровня	% выполнения заданий повышенного уровня	Баллы за задания базового уровня	Баллы за задания повышенного уровня
«5»	Высокий	85%-100%	80%-100%	13-15	9-11
«4»	Повышенный	65%-84%	Более 1/3 баллов	10-12	5-11
«3»	Базовый	61-64%	Менее 1/3 баллов	9-10	0-3
«2»	Пониженный	31%-60%	Любое число баллов	5-8	0-11
«1»	Недостаточный	Менее 25%-30%	Любое число баллов	0-4	0-11

Оценка	Пониженный «2»	Базовый «3»	Повышенный «4»	Высокий «5»
Баллы	0-12	13-17	18-23	24-26

Для выполнения работы по биологии отводится 40 минут. Работа состоит из трех частей, включающих 20 заданий. Часть А- задания с выбором одного правильного ответа из четырех предложенных. Каждое задание в части А оценивается в 1 балл.

Часть В- задание на определение соответствия, последовательности биологических объектов, процессов, явлений оцениваются – двумя баллами. Задание с развернутым ответом части С оценивается от 1-3 баллов , в зависимости от числа элементов ответа, полноты и правильности ответов.